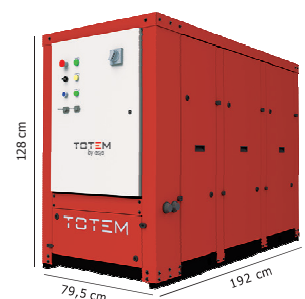
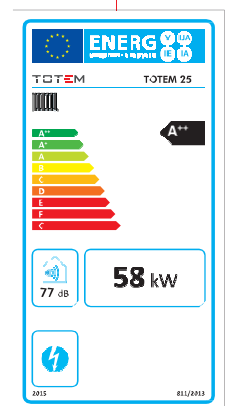
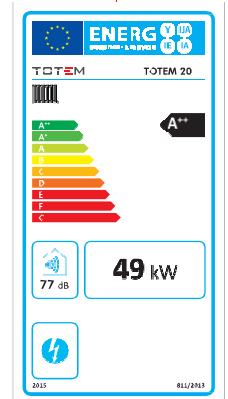
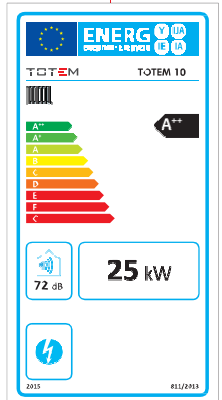


MODELLO	TOTEM 20	TOTEM 25	
POTENZA @ dati rilevati a potenza elettrica nominale e con acqua ingresso 70°C se non diversamente specificato; metano 20 mbar, dati riferiti a pci=10,2 kWh/Nm³; aria 25°C e 101,3 kPa			
Potenza elettrica nominale	kW	20,0	25,0
Autoconsumi	kW	0,205	0,205
Intervallo modulazione elettrica	kW	≥ 7,5	
Potenza termica nominale	kW	41,9 (48,5*)	50,2 (57,6*)
Rendimento elettrico netto	%	31,2	32,5
Rendimento totale	%	96,5 (106,8*)	97,8 (107,4*)
Efficienza energetica stagionale riscaldamento ambiente**	%	226	251
Combustibile			
Consumo combustibile	Nm³/h	6,28	7,54
Potenza in ingresso	kW	64,1	76,9
DIMENSIONI E PESI			
h x p x l (con pannelli montati - versione standard)	cm	128 x 79,5 x 192	
Peso (a pieno carico)	kg	780	
CIRCUITO IDRAULICO			
Intervallo temperatura acqua ingresso	°C	15÷70	
Intervallo temperatura acqua uscita	°C	25÷80	
Portata nominale acqua	l/h	4.000	5.000
Perdita di carico massima	kPa	60	
Massima Temperatura gas scarico	°C	77	
Portata condensa	kg/h	0 (3,04*)	0 (3,14*)
GENERATORE ELETTRICO			
Tipologia		asincrono trifase	
Tensione/frequenza	V/Hz	400/50	
Avviamento		motorino avviamento	
Collegamento utenza		triangolo	
Poli		2	
Classe isolamento		F	
Classe efficienza		IE3	
CONDIZIONI DI LAVORO			
Temperatura ambiente	°C	-5÷40	
Umidità relativa	%	0÷75	
Emissioni acustiche Lp @ a distanza di 1 m in campo libero	dB(A)	61,1	
Emissioni CO a 5% O ₂	mg/Nm³	≤ 10	
Emissioni NOx a 5% O ₂	mg/Nm³	≤ 10	
Precauzioni da prendere durante l'assemblaggio, l'installazione o il service		riferirsi al manuale d'installazione e uso	
Tolleranza dati tecnici		+/- 5%	

*Dati riferiti al funzionamento con acqua ingresso 35°C.

**Come definito dal Regolamento EU No. 811/2013, EN 50465/2015.

Dati rilevati presso il laboratorio di Micro-Cogenerazione (www.gecos.polimi.it) del Politecnico di Milano e validati dal TÜV Rheinland. I microcogeneratori TOTEM sono certificati dal TÜV Rheinland Italia.

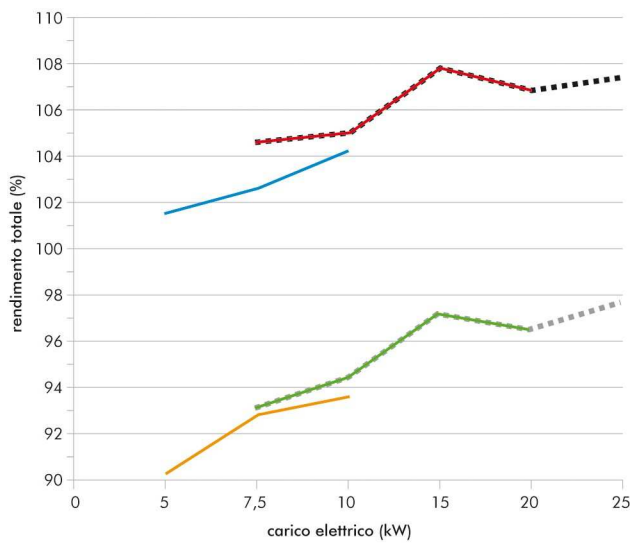


TOTEM
CERTIFICATIONS



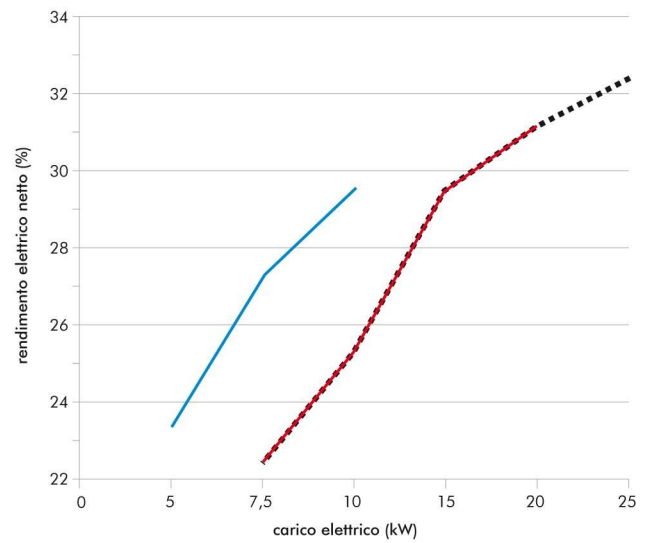
CE 1936-18 CE-1936CT0009

RENDIMENTO TOTALE VS CARICO ELETTRICO



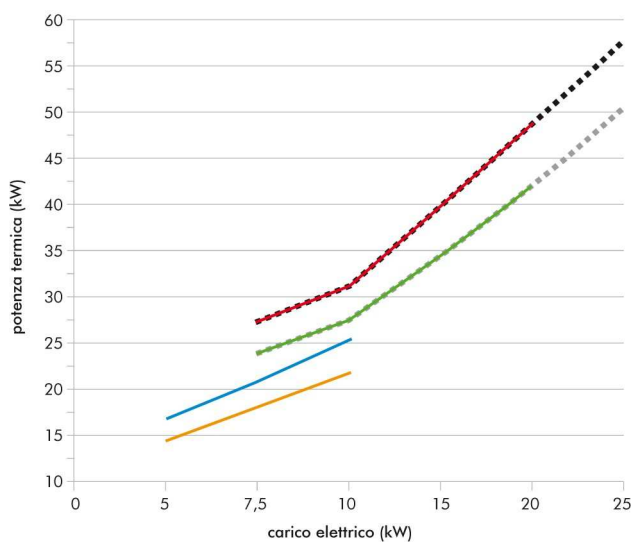
— TOTEM 10 @ 35°C — TOTEM 20 @ 35°C - - - TOTEM 25 @ 35°C
— TOTEM 10 @ 70°C — TOTEM 20 @ 70°C - - - TOTEM 25 @ 70°C

RENDIMENTO ELETTRICO NETTO VS CARICO ELETTRICO



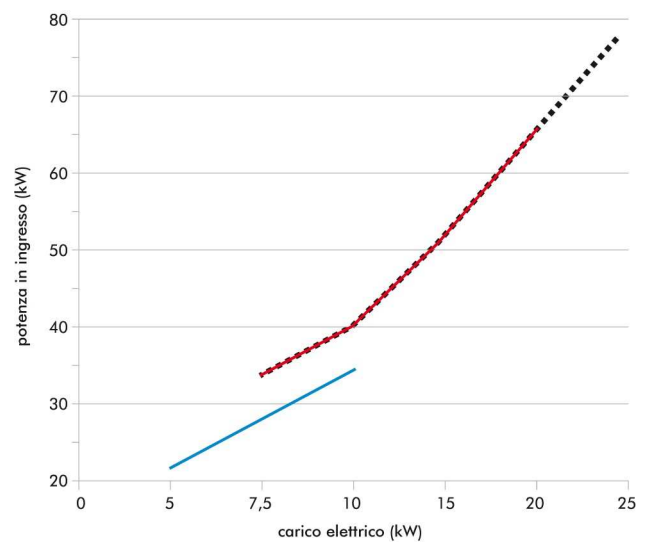
— TOTEM 10 @ 35°C-70°C — TOTEM 20 @ 35°C-70°C - - - TOTEM 25 @ 35°C-70°C

POTENZA TERMICA VS CARICO ELETTRICO



— TOTEM 10 @ 35°C — TOTEM 20 @ 35°C - - - TOTEM 25 @ 35°C
— TOTEM 10 @ 70°C — TOTEM 20 @ 70°C - - - TOTEM 25 @ 70°C

POTENZA IN INGRESSO VS CARICO ELETTRICO



— TOTEM 10 @ 35°C-70°C — TOTEM 20 @ 35°C-70°C - - - TOTEM 25 @ 35°C-70°C